

**Probleme mit dem Antragsformular der Niedersächsischen Lotto-Sport-Stiftung.**

**– Was tun?**

Das Antragsformular liegt im Format PDF vor und soll am Computer ausgefüllt werden.

Damit Sie das ausgefüllte Antragsformular zusammen mit Ihren Daten speichern und an die Niedersächsische Lotto-Sport-Stiftung übermitteln können, benötigen Sie den Adobe Reader XI, den Sie hier kostenlos herunterladen und danach installieren können.

**Warum benötige ich den Adobe Reader XI und kann keine ältere Version verwenden?**

In älteren Versionen können Sie das Antragsformular zwar anschauen, aber Ihre Einträge können dort nicht gespeichert werden. Deshalb ist es damit nicht möglich, die Daten an die Niedersächsische Lotto-Sport-Stiftung zu übertragen.

**Es erscheint eine englische Warnmeldung „Please wait...“.**  
**Was bedeutet das?**

**Please wait...**

If this message is not eventually replaced by the proper contents of the document, your PDF viewer may not be able to display this type of document.

You can upgrade to the latest version of Adobe Reader for Windows®, Mac, or Linux® by visiting <http://www.adobe.com/products/acrobat/readstep2.html>.

For more assistance with Adobe Reader visit <http://www.adobe.com/support/products/acroreader.html>.

Diese Fehlermeldung erscheint, wenn das Antragsformular in einem anderen Programm als Adobe Reader XI geöffnet wird, z.B. direkt im Internetbrowser, mit einer älteren Version des Programms Adobe Reader oder mit einem anderen Computerprogramm, das PDF-Dateien anzeigt.

Um dies zu verhindern, lesen Sie bitte weiter unter „*Wie speichere ich das Antragsformular auf meiner Festplatte?*“ und „*Wie öffne ich es in Adobe Reader XI?*“.

**Wie speichere ich das Antragsformular auf meiner Festplatte?**

Damit sich das Antragsformular nicht im Browser öffnet, klicken Sie mit der rechten Maustaste auf den Download-Link und wählen dann „Ziel speichern unter“. Wählen Sie anschließend den Speicherort für das Antragsformular auf Ihrer Festplatte. (Bitte merken Sie sich den Speicherort, damit Sie dieses später auch wiederfinden.) Öffnen Sie anschließend das Antragsformular von diesem Speicherort aus.

**Ich habe den Adobe Reader XI heruntergeladen und installiert, aber das Antragsformular öffnet sich trotzdem mit der Fehlermeldung „Please wait...“. Was läuft da falsch?**

Bitte lesen Sie unter „*Wie öffne ich das Antragsformular in Adobe Reader XI?*“ weiter.

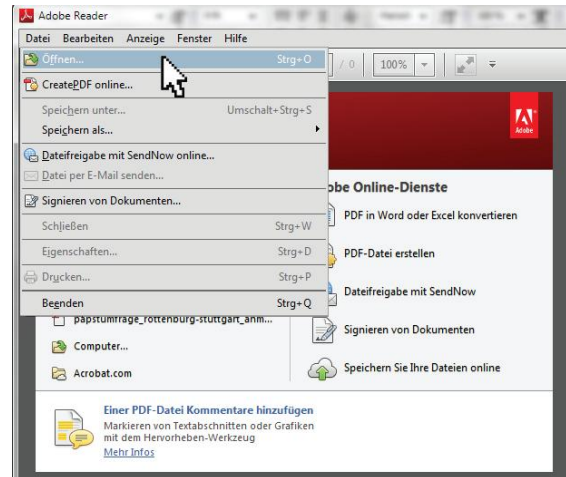
**Wie öffne ich das Antragsformular in Adobe Reader XI?**

Sie haben das Antragsformular auf Ihrer Festplatte abgespeichert (wenn nicht, lesen Sie bitte unter „*Wie speichere ich das Antragsformular auf meiner Festplatte?*“ weiter). Damit sich das Antragsformular garantiert im Adobe Reader XI öffnet, gehen Sie bitte wie folgt vor:

- Schließen Sie alle Programme.
- Öffnen Sie das Programm Adobe Reader XI. (Sollten Sie zusätzlich noch ältere Versionen des Adobe Readers installiert haben, vergewissern Sie sich, dass es tatsächlich die Version XI ist, die Sie öffnen. Das Programm sollte im Ordner „Programme“ liegen. Wegen der verschiedenen Betriebssysteme ist es uns leider nicht möglich,

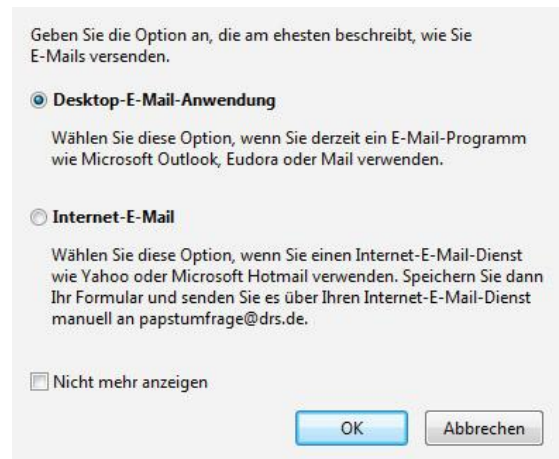
genauere Anweisungen zu geben, wo Sie das Programm auf Ihrer Festplatte finden.)

In Adobe Reader XI klicken Sie auf das Menü „Datei“, anschließend in den sich ausklappenden Untermenüs auf „Öffnen“. Wählen Sie in dem sich nun öffnenden Fenster das Antragsformular. (Hierfür müssen Sie wissen, wo Sie es abgespeichert haben, siehe „*Wie speichere ich das Antragsformular auf meiner Festplatte?*“)



**Wenn ich am Ende des Dokuments auf „Per Email senden“ klicke, wird nachgefragt, wie ich meine Daten versenden will.**

Diese Meldung sieht so oder ähnlich aus (das hängt von Ihrem Betriebssystem ab):



Wählen Sie in diesem Fall den Weg, auf dem Sie üblicherweise Ihre E-Mails versenden. (Desktop-E-Mail-Programme sind z.B. Outlook, Thunderbird oder Apple-Mail. Internet-E-Mail verwenden Sie dann, wenn Sie Ihren E-Mail-Verkehr in einem Internetbrowser verwalten und kein eigenes Programm hierfür verwenden.) Wegen der verschiedenen Betriebssysteme und unterschiedlichen Softwareausstattung der Computer ist es uns leider nicht möglich, genauere Anweisungen zu geben.